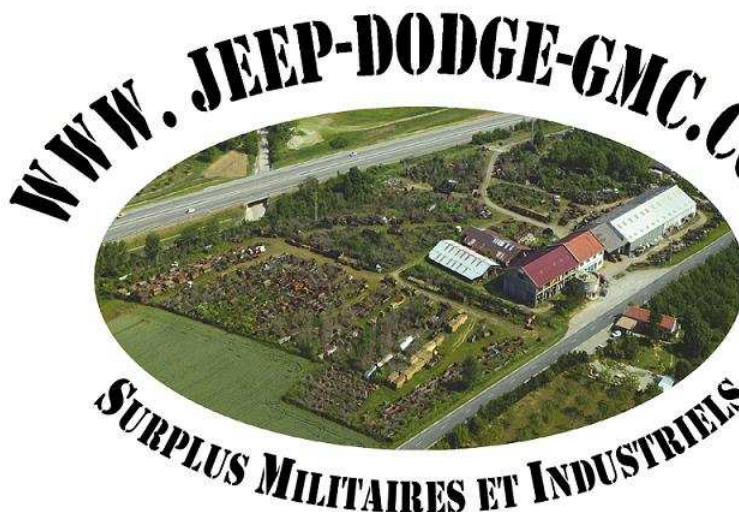


**SMI**

De : "SMI" <contact@jeep-dodge-gmc.com>  
Envoyé : samedi 13 mars 2010 10:48  
Objet : MARS 2010

**- Sommaire**

Edito	Bonnes affaires
Astuce du site	Dernier arrivage
Perle rare	Qui suis-je
Nouveauté	Rendez-vous
Promotions	

**- Edito**

Voici le mois de Mars de retour, malheureusement le beau temps n'est toujours pas au rendez-vous mais vous êtes quand même fin prêts pour de nouvelles sorties, car il faut sortir ces "vieilles demoiselles" de l'état d'hibernation dans lequel vous les avez plongées.

Pour vous faire pardonner, vous voici autour d'elles, les restaurant, les bichonnant, les astiquant. Leur trouver une amélioration et un nouveau souffle restant votre préoccupation première.

La "vieille demoiselle" vous observe, vous trouve tellement charmant quand vous vous affaitez autour d'elle, et puis un peu de respect tout de même, son grand âge mérite bien un peu d'attention !!!

Voilà elle est enfin prête pour les prochaines sorties et vous aussi, il ne vous reste plus qu'à appeler tout votre petite famille et partir ensemble pour de belles balades.

**Astuce du site**

Comment s'inscrire sur notre site (vous pouvez vous inscrire sans passer de commande cela vous permet de recevoir notre newsletter mensuelle, ainsi que nos offres promotionnelles, celles-ci étant réservées aux seuls inscrits sur le site)

1<sup>ère</sup> étape :



Cliquez sur Entrer

2<sup>ème</sup> étape



Cliquez sur S'INSCRIRE

3<sup>ème</sup> étape :

INSCRIPTION

Nom :

Prénom :

Email :

Mot de passe :

Retapez le mot de passe :

Téléphone :

Fax :

**Adresse de facturation**

Vous devez spécifier une adresse de facturation.  
Cette adresse de facturation est fixe, pour la modifier il faudra contacter l'équipe du site par mail ou par téléphone.  
Vous pourrez par la suite spécifier une ou plusieurs adresses de livraison.

Raison sociale (ou Nom et Prénom) :

Adresse :

Code Postal :

Ville :

Pays : France

\* Champs obligatoires

Effacer S'inscrire

Remplissez ce formulaire

Puis cliquez sur S'inscrire

4<sup>ème</sup> étape :

INSCRIPTION

RÉCAPITULATIF DES DONNÉES

Votre nom est smi  
 Votre prénom est JACQUES  
 Votre adresse : contact38160@jeep-dodge-gmc.com est valide  
 Votre téléphone : 0476644356  
 Votre fax : 0476644555  
 Adresse de facturation :  
 SMI  
 D 1092  
 38840 LA SONE  
 France

RÉSULTAT D'INSCRIPTION

Vous êtes inscrit en tant que client avec succès.  
 Vous allez bientôt recevoir un mail de confirmation d'inscription.

Retour

Une fois l'inscription terminée, cliquez sur Retour pour revenir à la page d'accueil

## -Perle rare



Pompe à eau de Chevrolet

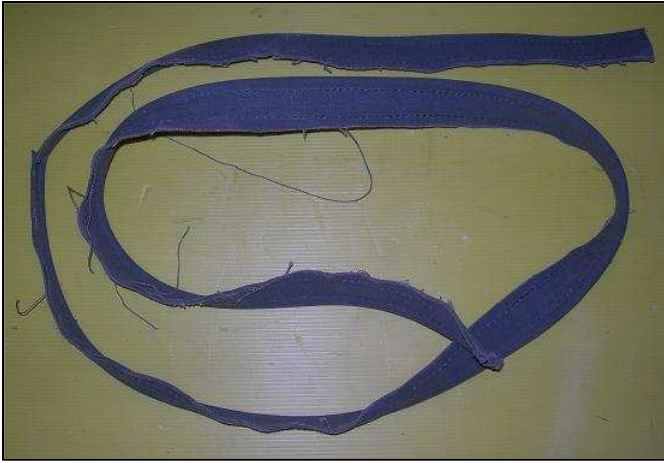
310 €HT

## -Nouveauté



Charnière de capot complète neuve DODGE

46 €HT



Jonc d'aile DODGE      11 €HT le mètre

---

•Promotions



Kit réparation pompe à Dodge NOS      39 €TTC



Kit flexible de frein GMC NEUF      49 €TTC



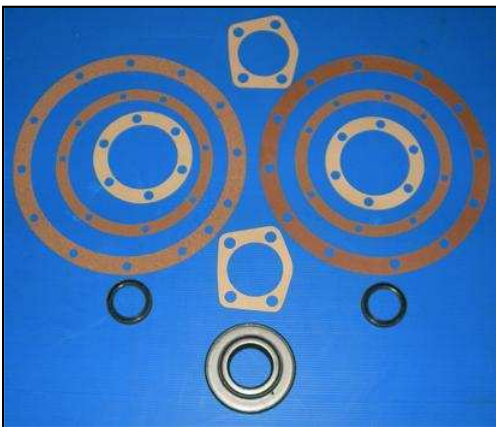
Kit 4 flaps métalliques JEEP NOS **79 €TTC**

---

• Bonnes affaires



Kit joints + spi pont avant simple Dodge **27 €HT**



Kit joints + spi pont avant renforcé Dodge **35 €HT**

---

**Dernier arrivage**

	REFERENCE	DESIGNATION	DESCRIPTION	Prix HT	GROUPE
D O D G E	CC556833	JONC ARRET ROULEMENT SUR PIGNON A QUEUE	SNAP RING, transmission main drive pinion bearing, small	3.50 €	07 00 BOITE DE VITESSE   gearbox
	CC862159	GALETS BOITE TRANSFERT (jeu de 70) 6X6	ROLLER drive gear bearing	20.00 €	08 01 BOITE DE TRANSFERT 6x6   transfert cas
	CC589707	ROTULE BRAS DE PIVOT 4X4	BALL, front axle steering arm	11.00 €	10 00 PONT AVANT   front axle
	CC856869	ECROU DE VIS DE BUTEE COURONNE DE PONT	NUT, lock, front axle differente drive gear thrust block screw	4.00 €	11 00 PONT ARRIERE   rear axle
	CC916414	GOUJON ENTRAINEUR D'ARBRE DE ROUE	STUD, rear axle shaft	3.00 €	11 00 PONT ARRIERE   rear axle
	CC924206	CYLINDRE de ROUE D CPLT	CYLINDER, whell brake, right	49.00 €	12 00 FREIN   brakes
	CC924206us	CYLINDRE de ROUE D CPLT US neuf	CYLINDER, whell brake, right US	59.00 €	12 00 FREIN   brakes
	CC924207	CYLINDRE de ROUE G CPLT	CYLINDER, whell brake, left	49.00 €	12 00 FREIN   brakes
	CC924207us	CYLINDRE ROUE G CPLT US neuf	CYLINDER, whell brake, left US	59.00 €	12 00 FREIN   brakes
	CC137397	RACCORD DE TUBE FREIN (7/16 - 24)	BRAKE SCREW 7/16	4.00 €	12 00 FREIN   brakes
CC950660	CHARNIERE COMPLETE	HINGE hood assy	46.00 €	17 00 AIRES & CAPOT   hood-fender	
CC991553ka	BACHE TUNNEL 4*4 TOILE KAKI neuve	CANVAS REAR BODY 4x4 new	550.00 €	22 00 ACCESSOIRE   miscellenous body & chas	
G M C	GM2091451	GOUJON COLLECTEUR LONG 3/8	STUD 3/8" LONG	2.00 €	01 00 MOTEUR   Engine
	GM67397	GOUJON LONG FIX COLLECTEURS 3/8	STUD 3/8" SHORT	2.00 €	01 00 MOTEUR   Engine
	GM105456	JOINT BOUCHON VIDANGE CART SIMPLE	GASKET - VENTILATING VALVE BODY CAP	2.00 €	01 00 MOTEUR   Engine
	GM2151667	JOINT PAPIER (pochette)	GASKET SET TRANSFERT CASE BANJO	12.00 €	08 01 BOITE DE TRANSFERT BANJO   transfert
J E P	WOA1051	CALE REGLAGE SILENTBLOC AV MOTEUR	ENGINE SUPPORT INSULATOR SHIM - FRONT	3.50 €	01 00 MOTEUR   Engine
	WO5036	CLAVETTE VILEBREQUIN & PIGNON CELERON	CRANKSHAFT PINION KEY G503 HOTCHKISS	3.00 €	01 00 MOTEUR   Engine
	WOA1198	FLEXIBLE D'HUILE MOTEUR COURT	FLEXIBLE CONNECTION - SHORT	8.00 €	01 00 MOTEUR   Engine
	WO639980	JOINT CARTER INFERIEUR MOTEUR	OIL PAN GASKET	8.00 €	01 00 MOTEUR   Engine
	WO632158	VIS CACHE POUSSOIR grand modèle 5/16-18X4"	VALVE SPRING COVER CAP SCREW	4.50 €	01 00 MOTEUR   Engine
	WOA6118	SILENCIEUX D'ECHAPPEMENT (GPW5230)	MUFFLER, engine exhaust assembly	42.00 €	04 00 ECHAPPEMENT   Exhaust
	WOA719-1	FIL LANTERNE AR 1 PLOT	BLACKOUT TAIL LAMP TO CONNECTOR CABLE	13.00 €	06 00 ELECTRICITE   Electric
	HO60909	LANTERNE lateral dECLAIREUR DE PLAQUE AR	REAR LICENSE PLATE LIGHT	6.00 €	06 00 ELECTRICITE   Electric
	WOA302	RELAIS DE CONTACT D'AVERTISSEUR	HORN WIRE CONTACT BRUSH	6.50 €	06 00 ELECTRICITE   Electric
	WOA1361kit	VIS ROTULE FIXATION PHARE 1/2-20 kit	MOUNTING BOLT	12.00 €	06 00 ELECTRICITE   Electric
	HO40891-6V	AMPOULE 6V 5W DE TABLEAU DE BORD	lamp 6V 5W instrumental panel	2.50 €	06 10 ELECTRICITE 6 & 12 V   Electric 6 & 12V
	SEV63415	ROTOR D'ALLUMEUR SEV 24 VOLTS	ROTOR distributor SEV 24v	14.00 €	06 50 ELECTRICITE 24V   Electric 24 v
	ABG63499	VIS PLATINEES ABG 24 VOLTS	SERVICE CONTACT SET (AUTO LITE) 24 VOLT ABG	22.00 €	06 50 ELECTRICITE 24V   Electric 24 v
	WOA410	DEFLECTEUR HUILE ROULEMENT AR BV	OIL RETAINING WASHER	3.00 €	07 00 BOITE DE VITESSE   gearbox
	WOA520	ECROU S/PIGNON D'ENTRAINEMENT BT	MAIN SHAFT NUT	3.00 €	08 00 BOITE DE TRANSFERT   transfert case
	WOA6362	BAGUE EXTREMITÉ CARTER BOL PT AV	AXLE SHAFT BUSHING	6.00 €	10 00 PONT AVANT   front axle
	WO637900	CAME BRONZE REGLAGE MACH FREIN HYDR	ANCHOR PIN CAM	7.00 €	12 00 FREIN   brakes
	WOA1018	ECROU CROCHET COLLIER FaM WILLYS	BRAKE BAND ADJUSTING NUT	1.50 €	12 00 FREIN   brakes
	WOA556	MAITRE CYLINDRE COMPLET MB	MASTER CYLINDER ASSEMBLY MB	48.00 €	12 00 FREIN   brakes
	WO637608N	NIVOCODE COMPLET	FILLER CAP ASSEMBLY	130.00 €	12 00 FREIN   brakes
	WOA1017	RESSORT RAPPEL COLLIER FaM WILLYS	BRAKE RELEASING SPRING	3.50 €	12 00 FREIN   brakes
	WOA1019	VIS REGLAGE COLLIER FaM WILLYS	BRAKE BAND BRACKET CAP SCREW	1.50 €	12 00 FREIN   brakes
	WOA1706	COLLIER SERRAGE BARRE ACCOUPLEMENT	SOCKET CLAMP	3.00 €	14 00 DIRECTION   steering
	WO639103	JONC BILLE ROULEMENT VIS DIRECTION	BALL RETAINING RING	3.50 €	14 00 DIRECTION   steering
	WO639118	VIS REGLAGE SECTEUR DE DIRECTION	ADJUSTING SCREW	1.50 €	14 00 DIRECTION   steering
	WOA6858w	VOLANT DIRECTION ORIGINE MB	STEERING WHEEL ASSEMBLY	88.00 €	14 00 DIRECTION   steering
	WOA1203ne	TRAVERSE AVANT Willys neuve	CROSS MEMBER INTERMEDIATE FRONT ASEMBLY	60.00 €	15 00 CHASSIS   frame
	WOA12865	BRAS PORTE BALAIS ESSUIE GLACES électrique	WINDSHIELD WIPPER HANDLE ARM	13.00 €	22 00 ACCESSOIRE   miscellenous body & chas
	WOA8180	COMPTEUR DE VITESSE KILOMETRIQUE 6-12V	KM SPEEDOMETER 6-12 V.	76.00 €	22 00 ACCESSOIRE   miscellenous body & chas
	BLEUHORIZON	PEINTURE BLEU HORIZON (navy) WWII fr (1KG)	PAINT NAVI 1KG	22.00 €	22 00 ACCESSOIRE   miscellenous body & chas
WOA6368	BEQUILLE AVANT	BRACKET	100.00 €	35 00 REMORQUE   trailer	

## - Qui suis-je



Qui sera nous dire à quel véhicule appartient ce pignon de train fixe ? (pour indication voici le nombre de dents, de gauche à droite : 17 dents, 26 dents, 35 dents et 43 dents)

## - Rendez-vous

### Samedi 13 Mars 2010 à Thuin (Belgique)

43ème Bourse aux armes, Armes et Militaria, Achat, Vente et Echange, Institut Sacré-Coeur, place Albert 1er, de 8h30 à 15h.

**Renseignements :** M. Dubar Tél : 00 32 478 76 37 14

### Dimanche 14 Mars 2010 à Monchecourt (Nord)

9ème Bourse aux armes organisée par "Les Amis du Hameau", salle des sports et salle des Fêtes Louis Griffon, de 8h à 16h.

**Renseignements :** Tél : 03 27 92 66 81 ou 06 42 81 19 76

**Dimanche 14 Mars 2010 à Toulouse (Haute-Garonne)**

30ème Bourse militaria organisée par l'Association "Au souvenir de Camerone", salle des Fêtes du Stadium, Hall 8.

**Renseignements :** M. Rubia 23 rue de Bougainville 31400 Toulouse Tél/Fax : 05 61 52 25 13 ou 06 61 57 02 22

**Dimanche 14 Mars 2010 à Gretz-Armainvillier (Seine-et-Marne)**

Bourse aux armes, organisée par "The Timberwolves", salle MCL, de 9h à 17h.

**Renseignements :** M. Ballester 1 rue John Drummond 50160 Giéville Tél : 06 08 45 24 65 E-mail : [ballesterbarth@aol.com](mailto:ballesterbarth@aol.com)

**Samedi 20 Mars 2010 à Pouilly-en-Auxois ( Côte-d'Or)**

2ème Bourse militaria, organisée par Animuse, salle Auxois Sud Expo, de 8h30 à 16h30.

**Renseignements :** Tél : 06 68 31 79 05 E-mail : [bourse.militaria@laposte.net](mailto:bourse.militaria@laposte.net)

**Nous serons présent Dimanche 21 Mars 2010 à Breda (Hollande)**


**'KEEP THEM ROLLING'  
MILITARIA FAIR**

OVER 100 EXHIBITOR STANDS INDOOR AND OUTDOOR

**SUNDAY 21 MARCH 2010**

**DOORS OPEN AT 9:00H**

**LOCATION: BREDA, THE NETHERLANDS  
(35 MIN. NORTH OF ANTWERP)**

**KONIJNENBERG 56  
4825 BD BREDA, NL  
51°36'24 71" NOORD  
4°46'12 74" OOST**

**CONTACT: DICK RÜGER  
E-MAIL: BEURS@KTR.NL  
TEL.: +31-(0)6-22480202**

**TICKETS €2,-  
CHILDREN UNDER 12 FREE  
WWW.KTRBEURS.NL**

**Important notice for exhibitors:**  
This is a militaria fair STRICTLY for parts, vehicles, clothing.  
Weapons or replica weapons are prohibited according to Dutch law.

**Dimanche 21 Mars 2010 à Sedan (Ardennes)**

26ème Bourse aux armes organisée par le Cercle d'Escrime, au boulodrome, de 9h à 16h.

**Renseignements :** M. Hohmann 08210 Villers devant Mouzon Tél : 03 24 26 25 15 E-mail : [roger.hohmann@wanadoo.fr](mailto:roger.hohmann@wanadoo.fr)

**Dimanche 21 Mars 2010 à Igney (Vosges)**

11ème Bourse militaria organisée par Igney Loisirs, salle Polyvalente, de 8h à 16h.

**Renseignements :** Mme Aime 82 cité de la Gare 88150 Igney Tél : 03 29 39 23 004 ou 06 10 40 36 33

**Dimanche 21 Mars 2010 à la Rochefoucauld (Charente)**

22ème bourse aux armes organisée par le Tir Sportif Rupificaldien, salle des Fêtes, place de la Gare, de 9h à 17h.

**Renseignements :** Tél : 05 45 23 12 15 ou 05 45 69 86 18 (après 19h).

**Dimanche 21 Mars 2010 à Lyon (Rhône)**

35ème Salon de l'arme ancienne, organisé par Antik Armes Organisation, espace Tête d'or, 103 Boulevard Stalingrad, de 8h30 à 16h.

**Renseignements :** Mme Hotin Curnier Tél : 06 09 32 41 87 E-mail : [antikarmes@free.fr](mailto:antikarmes@free.fr) Site : [www.antik-armes.fr](http://www.antik-armes.fr)

**Dimanche 21 Mars 2010 à Lys-lez-Lannoy (Nord)**

9ème Bourse militaria, organisée par l'UNC, la Fraternelle Lannoy-Lys-Toufflers et Environs, centre culturel Agora, de 8h à 15h.

**Renseignements :** Tél : 03 20 80 26 08 ou 06 09 90 38 79

**Dimanche 21 Mars 2010 à Eauze (Gers)**

8ème Bourse aux armes organisée par le Club de Tir Local, hall au Gras.

**Renseignements :** M. Laverny Tél : 06 62 09 83 06 E-mail : [arnival@sfr.fr](mailto:arnival@sfr.fr)

#### Samedi 27 Mars 2010 à Mulhouse (Haut-Rhin)

28ème salon de l'Arme Ancienne organisé par le Club des Collectionneurs Militaria Mulhouse, parc des Expositions, de 9h à 17h.

**Renseignements :** M. Horny Tél : 03 89 06 03 51

#### Dimanche 28 Mars 2010 à Gemenos (Bouches-du-Rhône)

18ème Bourse aux armes organisée par l'UNC, Complexe Sportif, de 8h30 à 17h.

**Renseignements :** Tél : 06 80 55 12 38

#### Dimanche 28 Mars 2010 à Saulnot (Haute-Saône)

21ème Bourse aux armes, Armes anciennes, Militaria, Insignes, Uniformes, Décorations, Figurines, organisée par l'Association Chagey Omnisports, salle des Fêtes, de 8h30 à 15h30. Bar, Restauration rapide

**Renseignements :** M. Rayot 15 Bis Grande Rue 70400 Chagey Tél : 03 84 46 35 55 (HR) ou 06 37 51 89 22

#### Dimanche 28 Mars 2010 à Bapaume (Pas-de-Calais)

12ème Bourse militaria, uniformes, armes anciennes, pièces de véhicules, exposition de véhicules militaires, salle Polyvalente, rue du Général de Gaulle 62450 Bapaume, de 9h à 16h.

**Renseignements :** Tél : 03 21 59 58 39

#### Dimanche 4 Avril 2010 à Pozieres (Somme)

3ème Bourse aux armes, organisée par l'Association "Les Amis de Tommy", salle des Fêtes, 91 route d'Albert 80300 Pozieres. Réservation 10 € le mètre.

**Renseignements :** 06 43 52 62 11 E-mail : [cafe@letommy.com](mailto:cafe@letommy.com)

#### Dimanche 4 Avril 2010 à Albert (Somme)

16ème Bourse aux armes, organisée par le Musée Somme 1916, au théâtre du Jeu de Paume, de 8h30 à 16h. Prix de l'entrée : 3 € Prix du mètre : 10 € et 15 €.

**Renseignements :** Tél : 03 22 75 16 17 Demander Christine.

#### Dimanche 4 Avril 2010 à Draquignan (Var)

Salon de l'arme ancienne, de chasse et Militaria, armes blanches et à feu, couteaux, coiffures, décorations, insignes, uniformes, équipements etc... Complexe St Exupéry, Place Jean Moulin Parking gratuit, de 8h30 à 16h.

**Renseignements :** A.C.A.H.C., Le Canal 53 Chemin des Pins 83510 Lorgues Tél : 04 94 67 63 69

#### Dimanche 4 Avril 2010 à Putot en Bessin (Calvados) à 5 mn de Caen.

3ème Bourse militaria, organisée par Maple Leaf-Souvenir Canadien, prix du mètre linéaire : 7 €

**Renseignements :** Tél : 06 27 34 48 76 E-mail : [commonwealth14@hotmail.com](mailto:commonwealth14@hotmail.com)

#### Dimanche 4 Avril à Craponne (Rhône)

14ème Edition de Jour Jeep/Jeep Day, organisé par le Jeep Club du Lyonnais, Espace Rebuffat, la Jeep et son environnement d'époque : Exposition de véhicules et matériel, Bourse et Vide Garage, Animations, Clubs Autos populaires et prestige, Buvette et Snack. Entrée gratuite.

**Renseignements :** Jeep Club du Lyonnais, Mairie de Craponne 69290 Craponne, Tél : Laurent : 06 24 02 45 00 Jean-Luc : 06 83 30 53 33 E-mail : [jeep.craponne69@laposte.net](mailto:jeep.craponne69@laposte.net) Site : [www.retro-actifs.com/clubs/jeep-club-du-lyonnais.htm](http://www.retro-actifs.com/clubs/jeep-club-du-lyonnais.htm)

Pour nous faire parvenir vos informations et vos suggestions, [cliquez ici](#)

Lettre d'information diffusée à 1682 exemplaires, réalisée par le service communication de la société « SURPLUS MILITAIRES ET INDUSTRIELS »

Directeur de publication : Jacques Lascoumes

Rédactrice : Gislaïne Taboni

Si vous souhaitez vous désabonner, ce que nous regrettons, [cliquez ici](#)

**+ DE 500 TONNES  
DE PIÈCES**  
sur 3 000 m<sup>2</sup>



**WWW.JEEP-DODGE-GMC.COM**



**SURPLUS MILITAIRES ET INDUSTRIELS**

**CATALOGUE  
EN LIGNE**  
ou sur commande



email : [contact@jeep-dodge-gmc.com](mailto:contact@jeep-dodge-gmc.com)  
Fax : +33 (0) 476 644 555

SMI RN 92 - 38840 La Sône - France  
**Tél : +33 (0) 476 644 356**